



АДМИНИСТРАЦИЯ КУРСКОГО МУНИЦИПАЛЬНОГО РАЙОНА
СТАВРОПОЛЬСКОГО КРАЯ

МУНИЦИПАЛЬНЫЙ ЗЕМЕЛЬНЫЙ КОНТРОЛЬ

АКТ

проверки соблюдения земельного законодательства

16 января 2018 г.

с. Русское

№ 3

Время проверки: 14 часов 00 минут

Должностным лицом по осуществлению муниципального земельного контроля на территории Курского района Ставропольского края ведущим специалистом отдела имущественных и земельных отношений администрации Курского муниципального района Ставропольского края Арутюновым Александром Сергеевичем на основании распоряжения администрации Курского муниципального района Ставропольского края от 29.12.2017 № 445-р «О проведении внеплановой выездной проверки Махмудова И.А.» в присутствии понятых:

1. _____;
2. _____;

в присутствии Махмудова Илимдара Ахмедовича, проведена проверка соблюдения земельного законодательства на земельном участке, расположенном по адресу: «край Ставропольский, р-н Курский, с. Русское, ул. Солнечная, 159», площадью 2031 кв. м, используемого Махмудовым Илимдаром Ахмедовичем, 10.12.1967 г.р., паспорт гражданина Российской Федерации 0712 747337, выдан 10.01.2013 Отделением УФМС России по Ставропольскому краю в Курский район
адрес регистрации: Р.Ф. Ставропольский край, Курский район, с. Русское, ул. Солнечная, 159.

Перед началом проверки участвующему лицу разъяснены его права, ответственность, а также порядок проведения проверки соблюдения земельного законодательства.

Понятым, кроме того, до начала проверки, разъяснены их права и обязанности, предусмотренные ст. 25.7 КоАП РФ.

Понятые:



1.
(подпись)
2.
(подпись)



]

К акту прилагается: фототаблица, обмер площади земельного участка.

С актом ознакомлены:

Понятые:

1.  
(подпись)

2.  
(подпись)

Должностное лицо,
составивший акт

 Арутюнов А.С.



АДМИНИСТРАЦИЯ КУРСКОГО МУНИЦИПАЛЬНОГО РАЙОНА
СТАВРОПОЛЬСКОГО КРАЯ

МУНИЦИПАЛЬНЫЙ ЗЕМЕЛЬНЫЙ КОНТРОЛЬ

ОБМЕР ПЛОЩАДИ ЗЕМЕЛЬНОГО УЧАСТКА

Приложение к акту проверки соблюдения земельного законодательства

16 января 2018 г.

№ 1

Обмер земельного участка произвели:

Должностное лицо, уполномоченное на осуществление муниципально-
го земельного контроля Арутюнов Александр Сергеевич и Медведевская
Елена Сергеевна

В присутствии физического лица Махмудова Илимдара Ахмедовича,
по адресу: край Ставропольский, р-н Курский, с. Русское, ул. Солнечная, 159.
Согласно обмеру площадь земельного участка составляет — 2930,5 кв.м.

Расчет площади: $S=ab$ $24,3 \times 119,6 = 2930,5$

Подписи лиц, проводивших обмер:

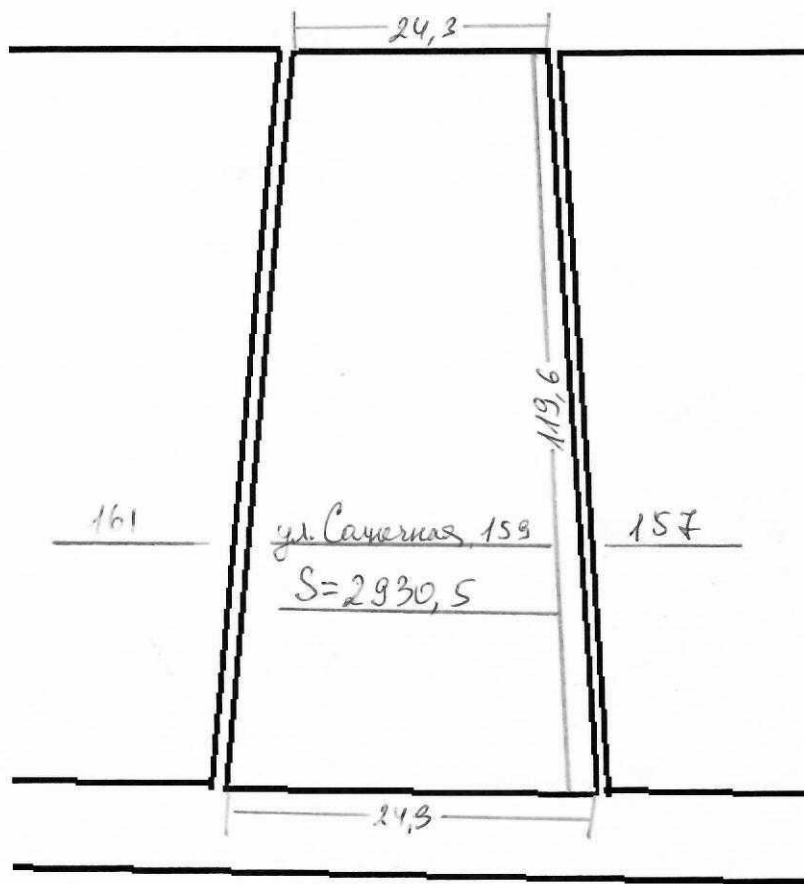
1. Мед Медведевская Е. С.
(подпись)

2. Арутюнов Арутюнов А.С.
(подпись)

Присутствующий

Махмудов Махмудов И. А.

СХЕМАТИЧЕСКИЙ ЧЕРТЕЖ ЗЕМЕЛЬНОГО УЧАСТКА



Ставропольский край, Курский район, с. Русское, ул. Сачегная

Должностное лицо, уполномоченное на осуществление муниципального земельного контроля _____ Арутюнов А.С.



АДМИНИСТРАЦИЯ КУРСКОГО МУНИЦИПАЛЬНОГО РАЙОНА
СТАВРОПОЛЬСКОГО КРАЯ

МУНИЦИПАЛЬНЫЙ ЗЕМЕЛЬНЫЙ КОНТРОЛЬ

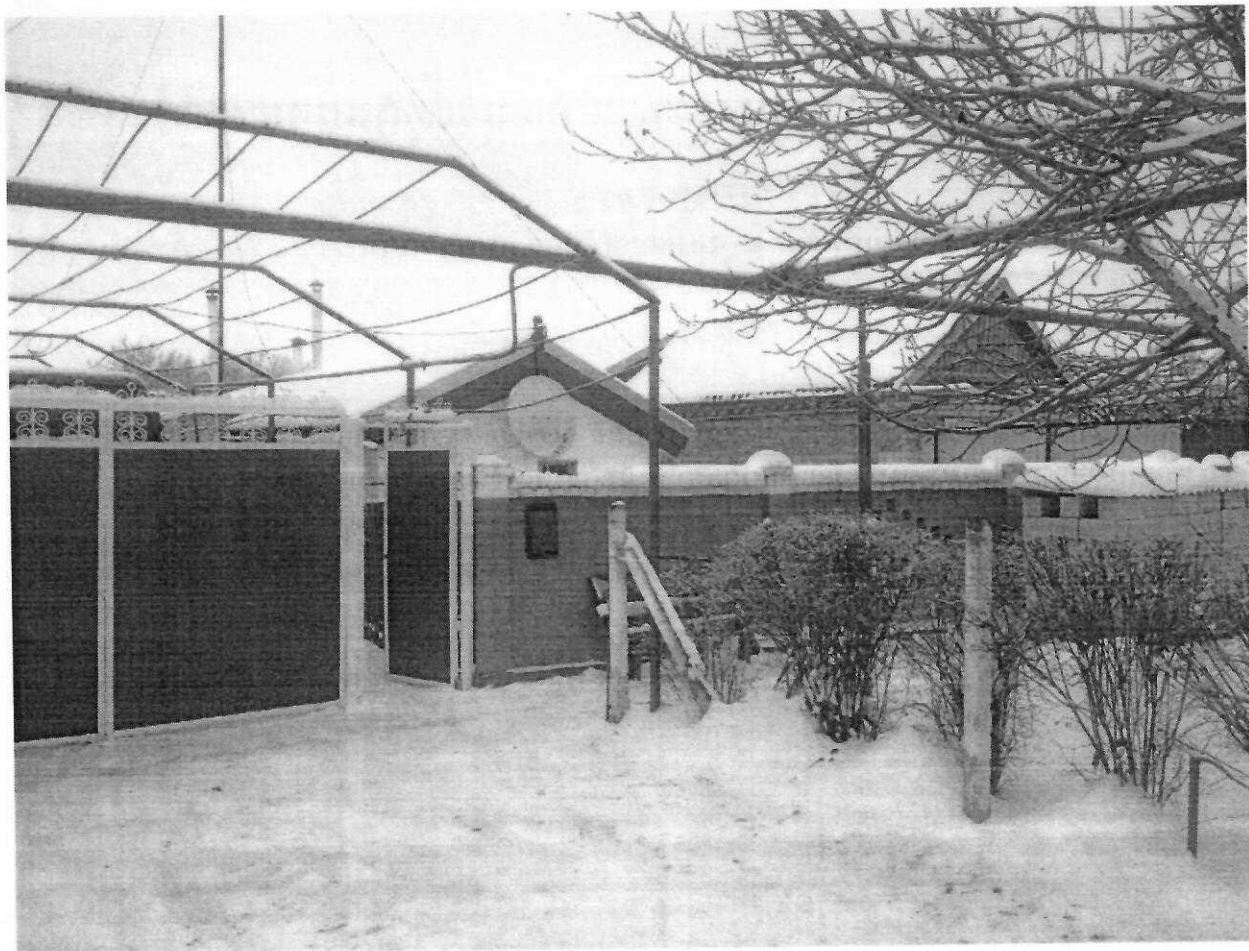
ФОТОТАБЛИЦА

Приложение к акту проверки соблюдения земельного законодательства

16.01.2018 г.

№ 1

Проверка в отношении: физическое лицо Махмуудов Илимдар Ахмедович
Адрес земельного участка: край Ставропольский, р-н Курский, с. Русское, ул. Солнечная, 159.



Должностное лицо, уполномоченное на осуществление муниципального земельного контроля _____ Арутюнов А.С.



АДМИНИСТРАЦИЯ КУРСКОГО МУНИЦИПАЛЬНОГО РАЙОНА
СТАВРОПОЛЬСКОГО КРАЯ

МУНИЦИПАЛЬНЫЙ ЗЕМЕЛЬНЫЙ КОНТРОЛЬ

ФОТОТАБЛИЦА

Приложение к акту проверки соблюдения земельного законодательства

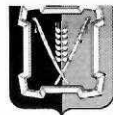
16.01.2018 г.

№ 2

Проверка в отношении: физическое лицо Махмуудов Илимдар Ахмедович
Адрес земельного участка: край Ставропольский, р-н Курский, с. Русское, ул. Солнечная, 159.



Должностное лицо, уполномоченное на осуществление муниципального земельного контроля _____ Арутюнов А.С.



АДМИНИСТРАЦИЯ КУРСКОГО МУНИЦИПАЛЬНОГО РАЙОНА
СТАВРОПОЛЬСКОГО КРАЯ

МУНИЦИПАЛЬНЫЙ ЗЕМЕЛЬНЫЙ КОНТРОЛЬ

ФОТОТАБЛИЦА

Приложение к акту проверки соблюдения земельного законодательства

16.01.2018 г.

№ 3

Проверка в отношении: физическое лицо Махмуудов Илимдар Ахмедович
Адрес земельного участка: край Ставропольский, р-н Курский, с. Русское, ул. Солнечная, 159.



Должностное лицо, уполномоченное на осуществление муниципального земельного контроля _____ Арутюнов А.С.