



АДМИНИСТРАЦИЯ КУРСКОГО МУНИЦИПАЛЬНОГО РАЙОНА
СТАВРОПОЛЬСКОГО КРАЯ

МУНИЦИПАЛЬНЫЙ ЗЕМЕЛЬНЫЙ КОНТРОЛЬ

АКТ

проверки соблюдения земельного законодательства

12 октября 2017 г.

ст.Курская

№17

Время проверки: 10 часов 00 минут

Должностным лицом по осуществлению муниципального земельного контроля на территории Курского района Ставропольского края ведущим специалистом отдела имущественных и земельных отношений администрации Курского муниципального района Ставропольского края Арутюновым Александром Сергеевичем на основании распоряжения администрации Курского муниципального района Ставропольского края от 20.09.2017 № 304-р «О проведении плановой выездной проверки Сильченко А.П.» в присутствии понятых:

1. _____ и _____;
2. _____ и _____,

в присутствии Сильченко Антонины Петровны, проведена проверка соблюдения земельного законодательства на земельном участке, расположенном по адресу: «край Ставропольский, р-н Курский, с. Полтавское, ул. Калинина, 12, площадью 2200 кв.м, используемого Сильченко Антониной Петровной, 17.05.1962 г.р., паспорт гражданина Российской Федерации 0706868696, выдан 15.06.2007г. Отделением УФМС России по Ставропольскому краю в Курском районе, адрес регистрации: Ставропольский край, Курский район, село Полтавская улица Калинина, д.ч. 12.

Перед началом проверки участвующему лицу разъяснены его права, ответственность, а также порядок проведения проверки соблюдения земельного законодательства.

Понятым, кроме того, до начала проверки, разъяснены их права и обязанности, предусмотренные ст. 25.7 КоАП РФ.

Понятые:

1. _____ _____
(подпись)
2. _____ _____
(подпись)

В ходе проверки установлено:

Земельный участок с кадастровым номером 26:36:051609:172, категория земель «земли населенных пунктов», вид разрешенного использования «для ведения личного подсобного хозяйства», площадь 2200 кв.м., местоположение «установлено относительно ориентира, расположенного в границах участка. Почтовый адрес ориентира: край Ставропольский, р-н Курский, с. Полтавское, ул. Калинина, 12, согласно выписки из единого государственного реестра прав на недвижимое имущество и сделок с ним от 07.09.2017 № КУВИ-104/2017-58625, зарегистрировано право собственности на Сильченко Антонину Петровну,

что подтверждает свидетельство о государственной регистрации права от 01.09.2011г. № 26-А/3 426462



На земельном участке расположен объект недвижимого имущества –

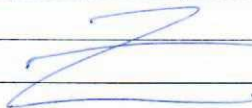
Жилый дом, хозяйственные постройки, навес.



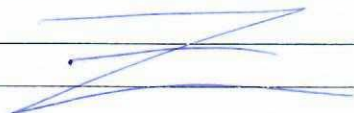
В ходе проверки с помощью устройства – лазерный дальномер Leica Disto X310 произведены замеры границ используемого земельного участка. Замеры производились по установленным границам *деревянного забора и ограждения из листов шифера.* В результате вычисленная площадь земельного участка составила *2200* кв.м.

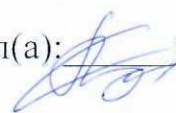
По итогам проведенной плановой выездной проверки соблюдения земельного законодательства при использовании вышеуказанного земельного участка выявлено:

Сильченко Антонина Петровна использует земельный участок с кадастровым номером 26:36:051609:172 в соответствии с действующим законодательством Российской Федерации



Объяснения Сильченко Антонины Петровны по результатам проведенной проверки соблюдения земельного законодательства:



С текстом акта ознакомлен(а), копию акта получил(а):  Сильченко А.П.

От участников проверки заявлений не поступало.

В ходе проверки производились: обмер участка, фотосъемка.

К акту прилагается: фототаблица, обмер площади земельного участка.

С актом ознакомлены:

Понятые:

1.



(подпись)

2.



(подпись)

Должностное лицо,
составивший акт



Арутюнов А.С.



АДМИНИСТРАЦИЯ КУРСКОГО МУНИЦИПАЛЬНОГО РАЙОНА
СТАВРОПОЛЬСКОГО КРАЯ

МУНИЦИПАЛЬНЫЙ ЗЕМЕЛЬНЫЙ КОНТРОЛЬ

ОБМЕР ПЛОЩАДИ ЗЕМЕЛЬНОГО УЧАСТКА

Приложение к акту проверки соблюдения земельного законодательства

12 октября 2017 г.

№ 1

Обмер земельного участка произвели:

Должностное лицо, уполномоченное на осуществление муниципально-
го земельного контроля Арутюнов Александр Сергеевич и _____

В присутствии физического лица Сильченко Антонины Петровны, по
адресу: установленному согласно ориентира, расположенного в границах
участка. Почтовый адрес ориентира: край Ставропольский, р-н Курский, с.
Полтавское, ул. Калинина, 12.

Согласно обмеру площадь земельного участка составляет 2100 кв.м.

Расчет площади: $S=a \times b$ _____.

Подписи лиц, проводивших обмер:

1. _____
(подпись)

2. _____ Арутюнов А.С.
(подпись)

Присутствующий

Сильченко А.П.



АДМИНИСТРАЦИЯ КУРСКОГО МУНИЦИПАЛЬНОГО РАЙОНА
СТАВРОПОЛЬСКОГО КРАЯ

МУНИЦИПАЛЬНЫЙ ЗЕМЕЛЬНЫЙ КОНТРОЛЬ

ФОТОТАБЛИЦА

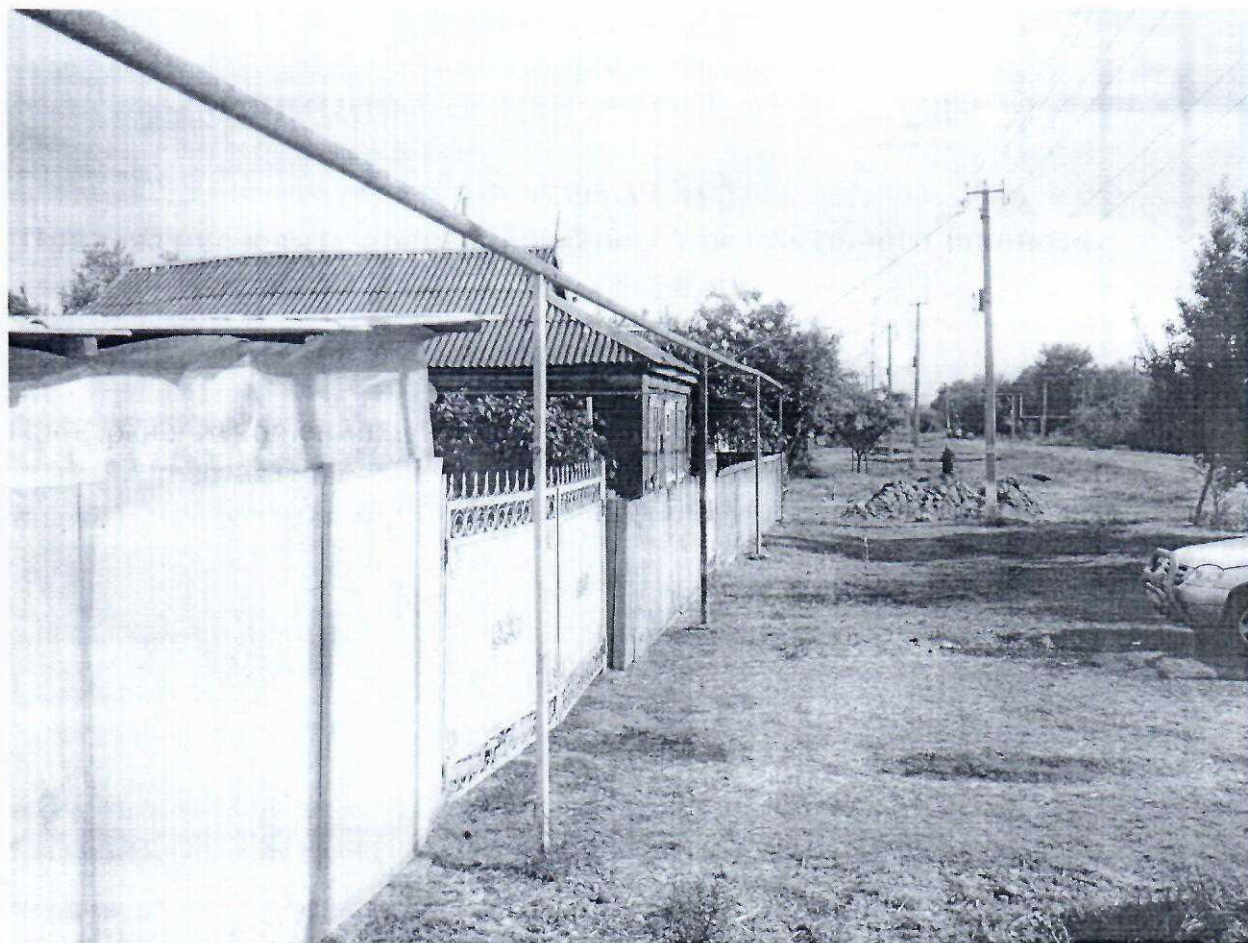
Приложение к акту проверки соблюдения земельного законодательства

12.10.2017 г.

№ 1

Проверка в отношении: физическое лицо Сильченко Антонина Петровна.

Адрес земельного участка: край Ставропольский, р-н Курский, с. Полтавское, ул. Калинина, дом 12.



Должностное лицо, уполномоченное на осуществление муниципального земельного контроля _____ Арутюнов А.С.



АДМИНИСТРАЦИЯ КУРСКОГО МУНИЦИПАЛЬНОГО РАЙОНА
СТАВРОПОЛЬСКОГО КРАЯ

МУНИЦИПАЛЬНЫЙ ЗЕМЕЛЬНЫЙ КОНТРОЛЬ

ФОТОТАБЛИЦА

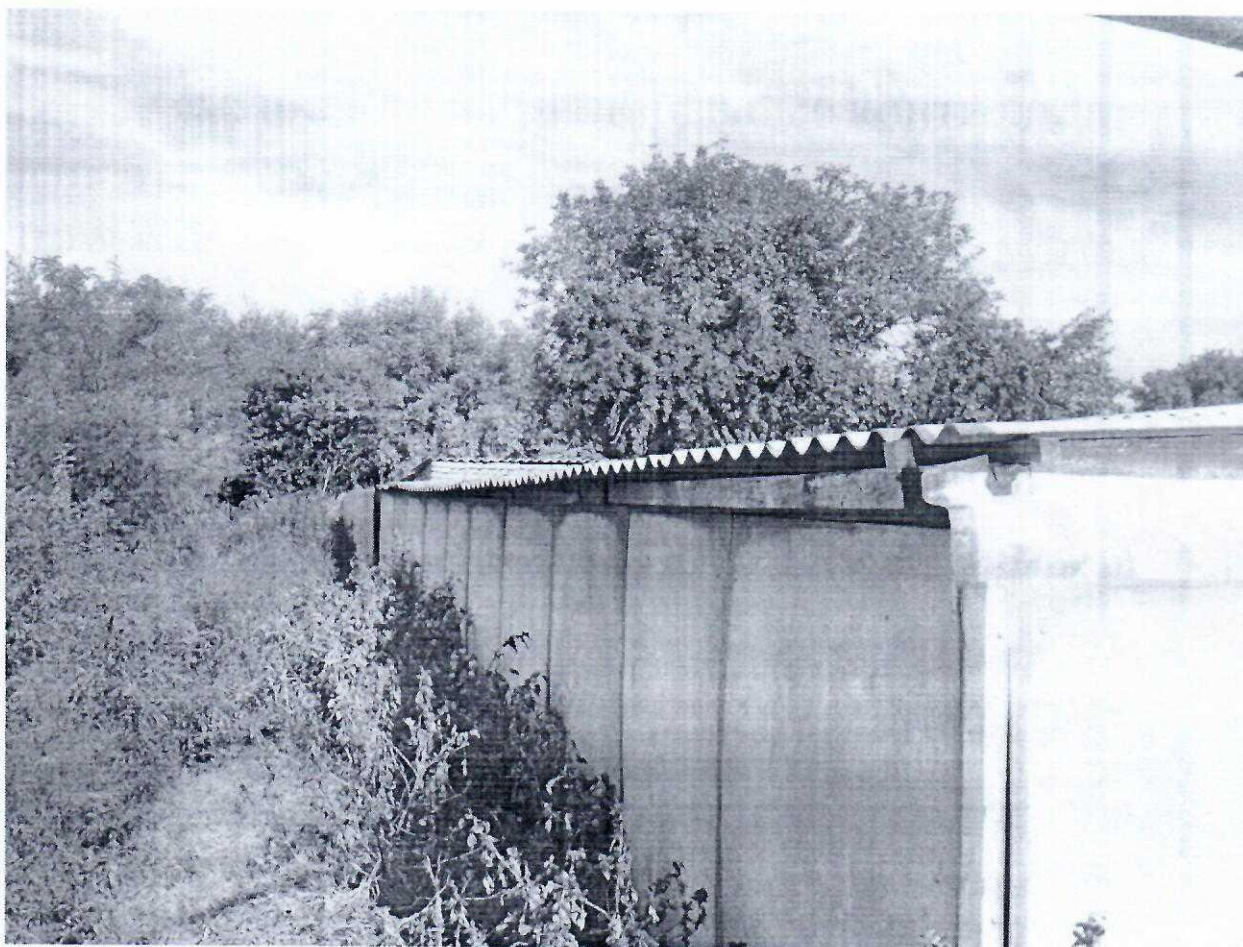
Приложение к акту проверки соблюдения земельного законодательства

12.10.2017 г.

№ 2

Проверка в отношении: физическое лицо Сильченко Антонина Петровна.

Адрес земельного участка: край Ставропольский, р-н Курский, с. Полтавское, ул. Калинина, дом 12.



Должностное лицо, уполномоченное на осуществление муниципального земельного контроля _____ Арутюнов А.С.



АДМИНИСТРАЦИЯ КУРСКОГО МУНИЦИПАЛЬНОГО РАЙОНА
СТАВРОПОЛЬСКОГО КРАЯ

МУНИЦИПАЛЬНЫЙ ЗЕМЕЛЬНЫЙ КОНТРОЛЬ

ФОТОТАБЛИЦА

Приложение к акту проверки соблюдения земельного законодательства

12.10.2017 г.

№ 3

Проверка в отношении: физическое лицо Сильченко Антонина Петровна.

Адрес земельного участка: край Ставропольский, р-н Курский, с. Полтавское, ул. Калинина, дом 12.



Должностное лицо, уполномоченное на осуществление муниципального земельного контроля _____ Арутюнов А.С.



АДМИНИСТРАЦИЯ КУРСКОГО МУНИЦИПАЛЬНОГО РАЙОНА
СТАВРОПОЛЬСКОГО КРАЯ

МУНИЦИПАЛЬНЫЙ ЗЕМЕЛЬНЫЙ КОНТРОЛЬ

ФОТОТАБЛИЦА

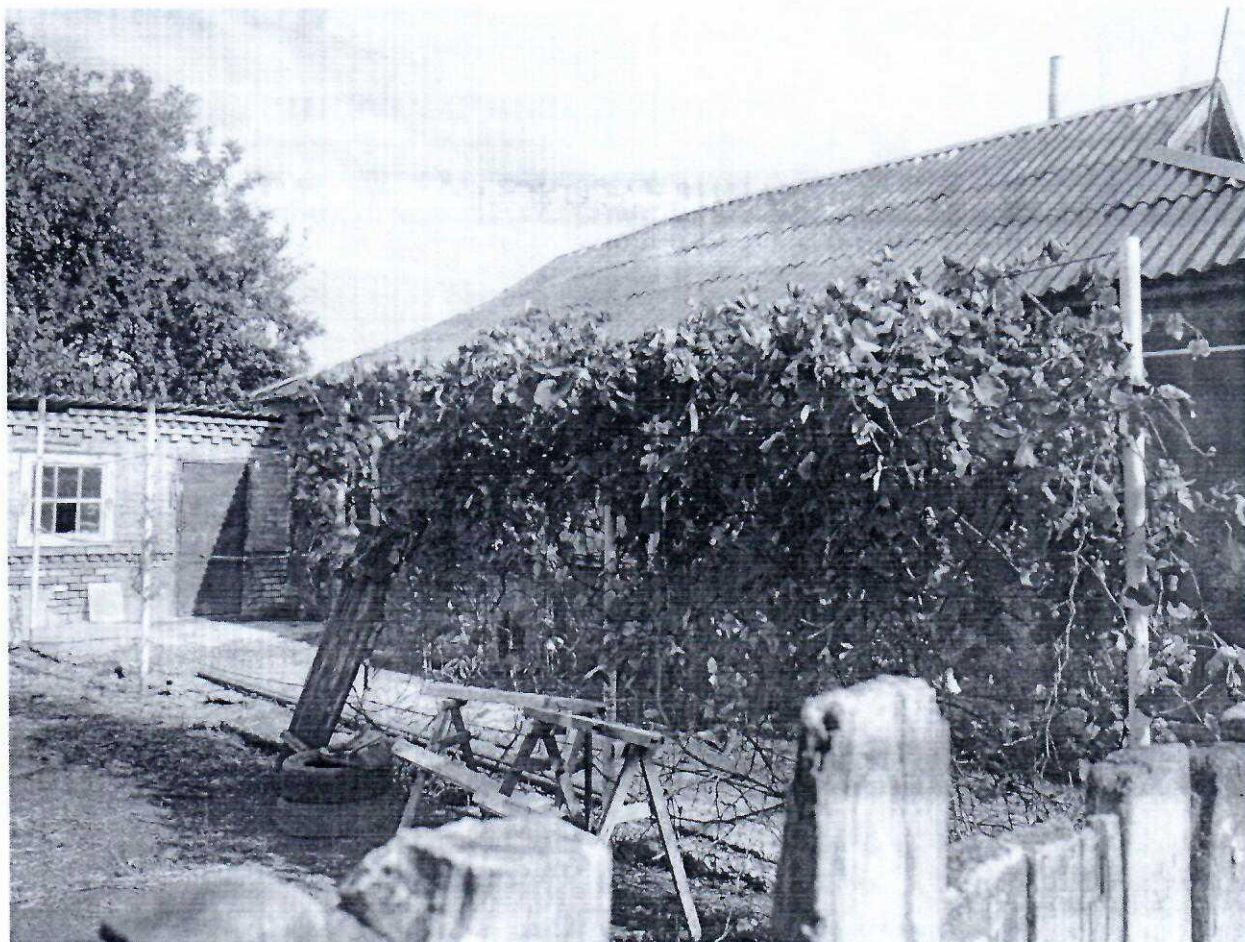
Приложение к акту проверки соблюдения земельного законодательства

12.10.2017 г.

№ 4

Проверка в отношении: физическое лицо Сильченко Антонина Петровна.

Адрес земельного участка: край Ставропольский, р-н Курский, с. Полтавское, ул. Калинина, дом 12.



Должностное лицо, уполномоченное на осуществление муниципального земельного контроля _____ Арутюнов А.С.



АДМИНИСТРАЦИЯ КУРСКОГО МУНИЦИПАЛЬНОГО РАЙОНА
СТАВРОПОЛЬСКОГО КРАЯ

МУНИЦИПАЛЬНЫЙ ЗЕМЕЛЬНЫЙ КОНТРОЛЬ

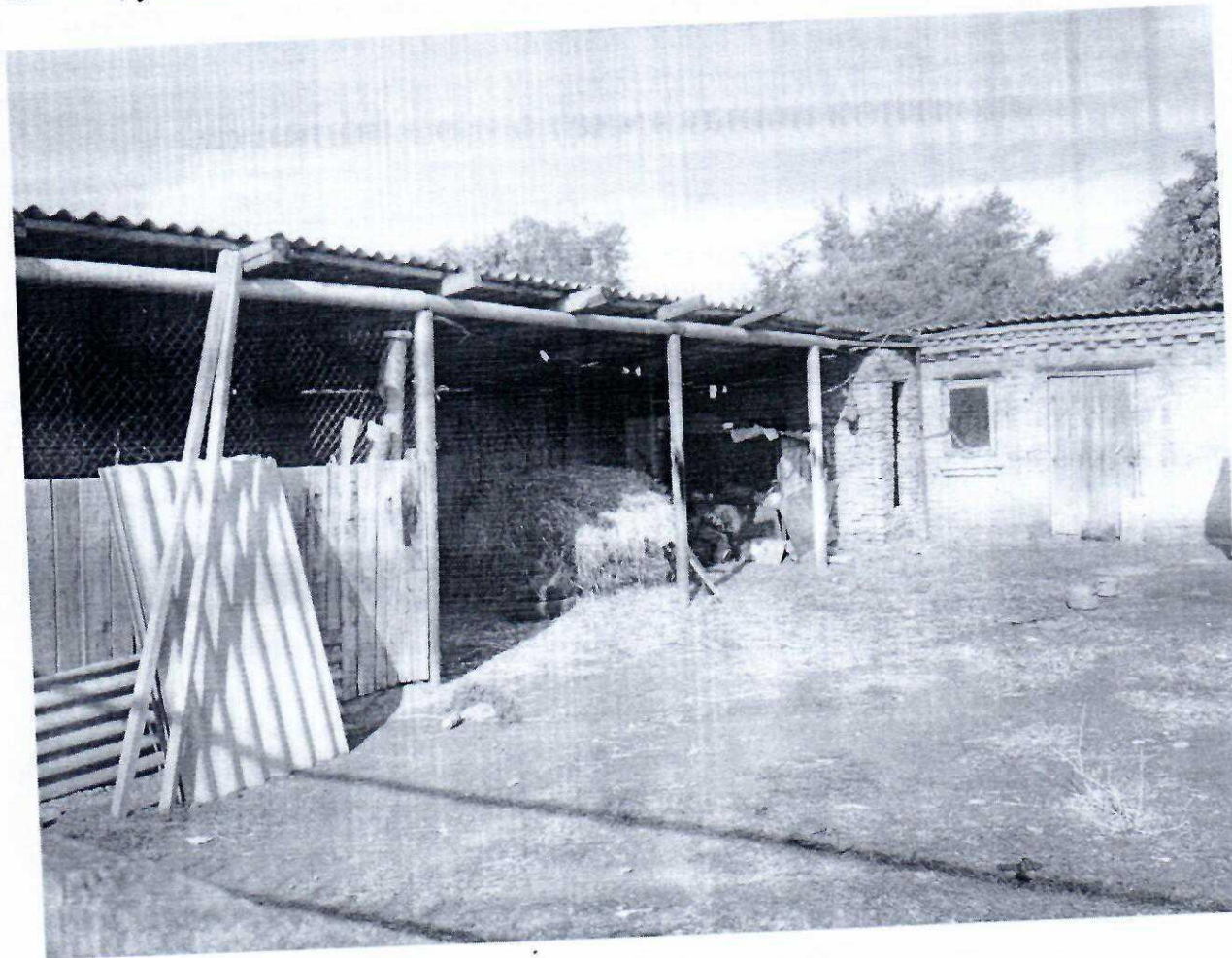
ФОТОТАБЛИЦА

Приложение к акту проверки соблюдения земельного законодательства

12.10.2017 г.

№ 5

Проверка в отношении: физическое лицо Сильченко Антонина Петровна.
Адрес земельного участка: край Ставропольский, р-н Курский, с. Полтавское, ул. Калинина, дом 12.



Должностное лицо, уполномоченное на осуществление муниципального земельного контроля

Арутюнов А.С.